



# Vejen til en grøn omstilling af luftfarten

Thomas Woldbye, adm. direktør i Københavns Lufthavne A/S

Innotalk d. 19. november 2019

# Agenda

**01**

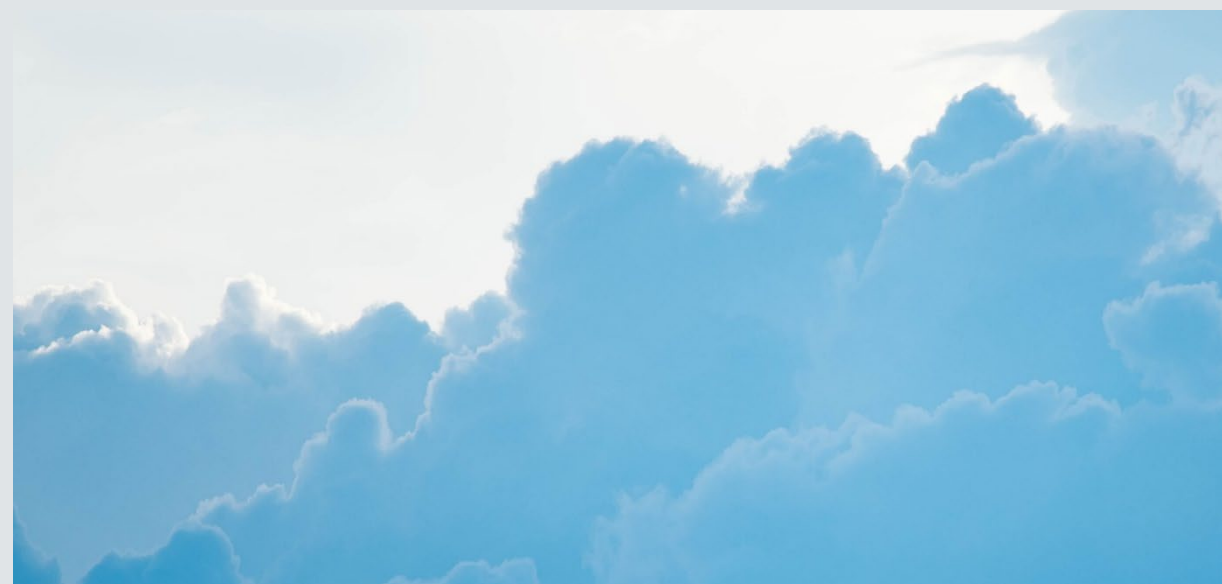
**Københavns  
Lufthavn**

**02**

**Klimastrategi**

**03**

**Vejen til en grøn  
omstilling**



# Lufthavnen



Københavns Lufthavn er mere  
end en lufthavn

# Københavns Lufthavn

- en kompleks forretning





# En almindelig dag

- Der er 700 forskellige virksomheder i lufthavnen
- Der letter eller lander et fly hvert 2. min, svarende til ca. 730 fly om dagen.
- 83.010 passagerer i gennemsnit i 2018
- 109.399 passagerer på den travleste dag i 2018

# Kilder til CO<sub>2</sub>-udledning i Københavns Lufthavn



- **8%: Scope 1 + 2:**  
CPH is responsible for 8% of total carbon emissions at the airport.
- CPH's energy and fuel consumption from CPH buildings, runway system and vehicles.
  
- **92% Scope 3:**  
Airlines, other partners and surface access traffic are responsible for 92%

# Klima

Københavns Lufthavne lancerede  
i marts 2019 en klimastrategi

# Tre spor i klimastrategien



## Grøn lufthavn

Drive en energieffektiv lufthavn på vedvarende energi



## Smart, grøn og ren trafik

Operere lufthavnen med fossil-frie køretøjer og fossil-frit grej og understøtte grønnere transportformer til lufthavnen



## Luftfart uden emissioner

Støtte forskning og udvikling af bæredygtigt flybrændstof, elektro-fuels, elfly og andre nye teknologier

# Vejen mod en emissionsfri lufthavn



2050

## Emissionsfri lufthavn

- Engagere os i SAF biofuel RnD projekter og forberede introduktion af biobrændstof til flyselskaber
- Engagere os i SAF electrofuel RnD projekter og forberede introduktion af electrofuel til flyselskaber
- Investere i demo el-fly for til Roskilde Lufthavn
- Engagere os i partnerskaber for at udforske nye teknologier

**Baseline 2017:**  
**270,956 tons**



2030

## Emissionsfri lufthavnsdrift og landtransport

- Ingen nye fossil-drevne lufthavnsbusser fra 2020
- 50% fossil-frie CPH køretøjer under 5 ton i 2025
- Til specialkøretøjer uden grønt alternative bruges bæredygtigt brændstof i 2030
- Fungerende stærk opladeinfrastruktur til el-køretøjer i 2030
- Øge energieffektiviteten i partneres bygninger til 100% i 2028 (baseline 2012)

**Baseline 2017:**  
**71,831 tons**



2019

## CO<sub>2</sub> neutral lufthavn

- Klimakompensere restudledning scope 1 og 2 samt CPH's forretningsrejser
- Forsyne lufthavnen med 25% selv-genereret vedvarende energi i 2025
- Drive lufthavnen med 100% lokal vedvarende energi i 2028
- Øge energieffektiviteten i CPH bygninger til 100% i 2028 (baseline 2012)

**Baseline 2017:**  
**28,000 tons**

Luftfart uden emissioner

Smart, grøn og ren trafik

Grøn lufthavn



# Vejen

Hvordan sikrer vi luftfartsbranchens grønne omstilling?

# Hvordan sikrer vi luftfartsbranchens grønne omstilling?



# 1

**Forpligtende aftaler:** Nationale og internationale aftaler skal sætte retningen.



# 2

**Finansiering:** Til en strategisk udvikling af en grøn luftfartsbranche.



# 3

**Partnerskaber:** På tværs af brancher skal skabe innovative løsninger.


# #1 Forpligtende aftaler:

Nationale og  
internationale aftaler  
skal sætte retningen.



## #2 Finansiering:

Til en strategisk udvikling af en grøn luftfartsbranche.



Luftfartsbranchens  
udspil til en klimafond

## #3 Partnerskaber:

På tværs af brancher skal skabe innovative løsninger.

## Slut med flyskam: Luftfartsindustrien vil sende fly på vingerne med grøn elektrofuel i tankene

Tirsdag præsenterer dansk luftfartsindustri en rapport, som sætter fokus på, hvordan elektrofuel kan blive fremtidens grønne brændstof til fly. Ideen er at indfange CO<sub>2</sub> fra afbrænding af biomasse fra affald og kombinere den med hydrogen fremstillet af vand og grøn strøm, så den bliver til elektrobrændstof.



A blue-tinted sky with white, fluffy clouds. The text 'Tak!' is centered in the middle of the image.

**Tak!**